



Your comfort. Your safety.



▼ P/N: 9SA0134310A12AM

**SCALETTA A SCOMPARSA - 4 GRADINI L= 971mm  
RETRACTABLE LADDER - 4 STEPS L= 971mm**

Scalette con struttura in alluminio e gradini in materiale plastico confortevole ed ergonomico. Il sistema a scomparsa permette di riporre la scaletta nel suo vano riducendo gli ingombri. Sistema di aggancio/sgancio pratico e veloce sollevando la scaletta per rimuoverla e reinserirla negli appositi riscontri per metterla in posizione di blocco con un unico movimento.

Piedino in gomma antiscivolo, adattabile a qualsiasi superficie di appoggio. Massima leggerezza, qualità e sicurezza secondo standard europei. Conformità al regolamento 1646-1.

*Ladders with an aluminium structure and steps made of comfortable and ergonomic plastic material. The retractable system allows the ladder to be stored in its own compartment, reducing space requirements. Practical and quick attachment/detachment system: simply lift the ladder to remove it and reinsert it into the appropriate holders to put it in locked position with a single movement. Anti-slip rubber foot, adaptable to any bearing surface. Maximum lightness, quality and safety according to European standards. Compliance with regulation 1646-1.*



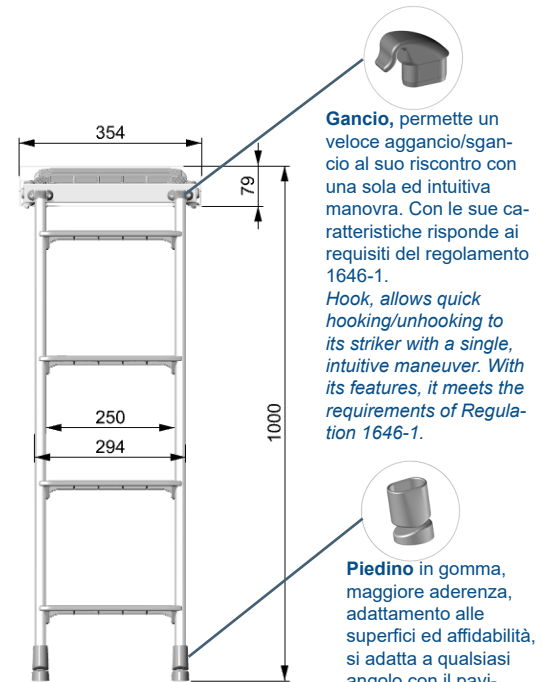
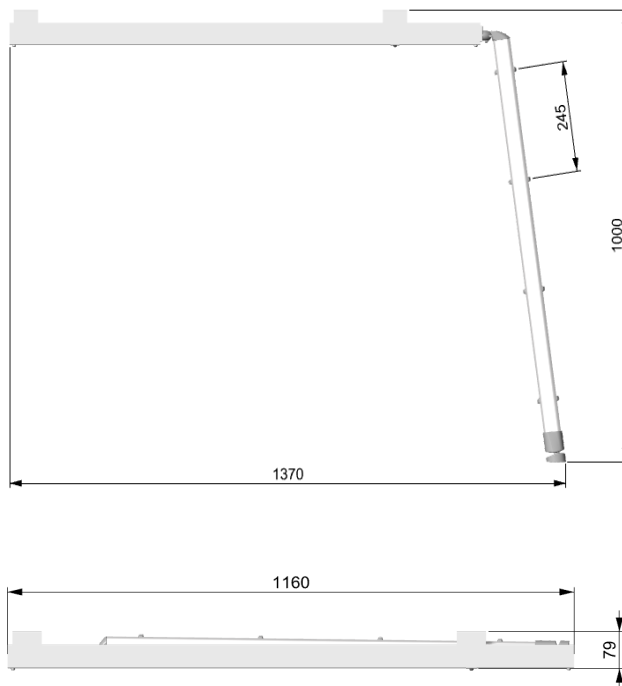
**Riscontro a parete** per aggancio scaletta.  
*Wall-mounted recoil pad for ladder attachment.*

**Riferimento a Reg.1646-1:**

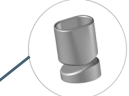
Le scalette CTA sono progettate e realizzate nel rispetto dell'ambiente ed in conformità al regolamento 1646-1.

**Reference to Reg.1646-1:**

*CTA ladders are designed and manufactured in accordance with Regulation 1646-1.*



**Gancio**, permette un veloce aggancio/sgancio al suo riscontro con una sola ed intuitiva manovra. Con le sue caratteristiche risponde ai requisiti del regolamento 1646-1.  
*Hook, allows quick hooking/unhooking to its striker with a single, intuitive maneuver. With its features, it meets the requirements of Regulation 1646-1.*



**Piedino** in gomma, maggiore aderenza, adattamento alle superfici ed affidabilità, si adatta a qualsiasi angolo con il pavimento.  
*Rubber foot, greater grip, surface adaptation and reliability, fits at any angle with the floor.*

**DATI TECNICI/Technical Datasheet**

Dimensioni aperta/Open dimensions	1370x1000x354 mm
Dimensioni chiusa/Close dimensions	1160x354x79 mm
Peso/Weight	6.50 kg
Materiale/Materials	Plastica / Plastic - Alluminio / Aluminium
Colore/Colours	Argento / Silver
Conforme alla norma/ Complies with the standard	1646-1



**CTA S.R.L.**

Via Nicaragua 4 • 00071 Pomezia (RM) Italy • Tel. - Fax 06.91601096

www.cta-europe.com

info@cta-europe.com